

Aviso de Ciclón Tropical en el Océano Pacífico

No. Aviso: 14

Ciudad de México a 25 de Julio del 2017.

Emisión: 16:15h

Servicio Meteorológico Nacional, fuente oficial del Gobierno de México, emite el siguiente aviso:

Síntesis: Huracán IRWIN continúa muy lejos de costas nacionales

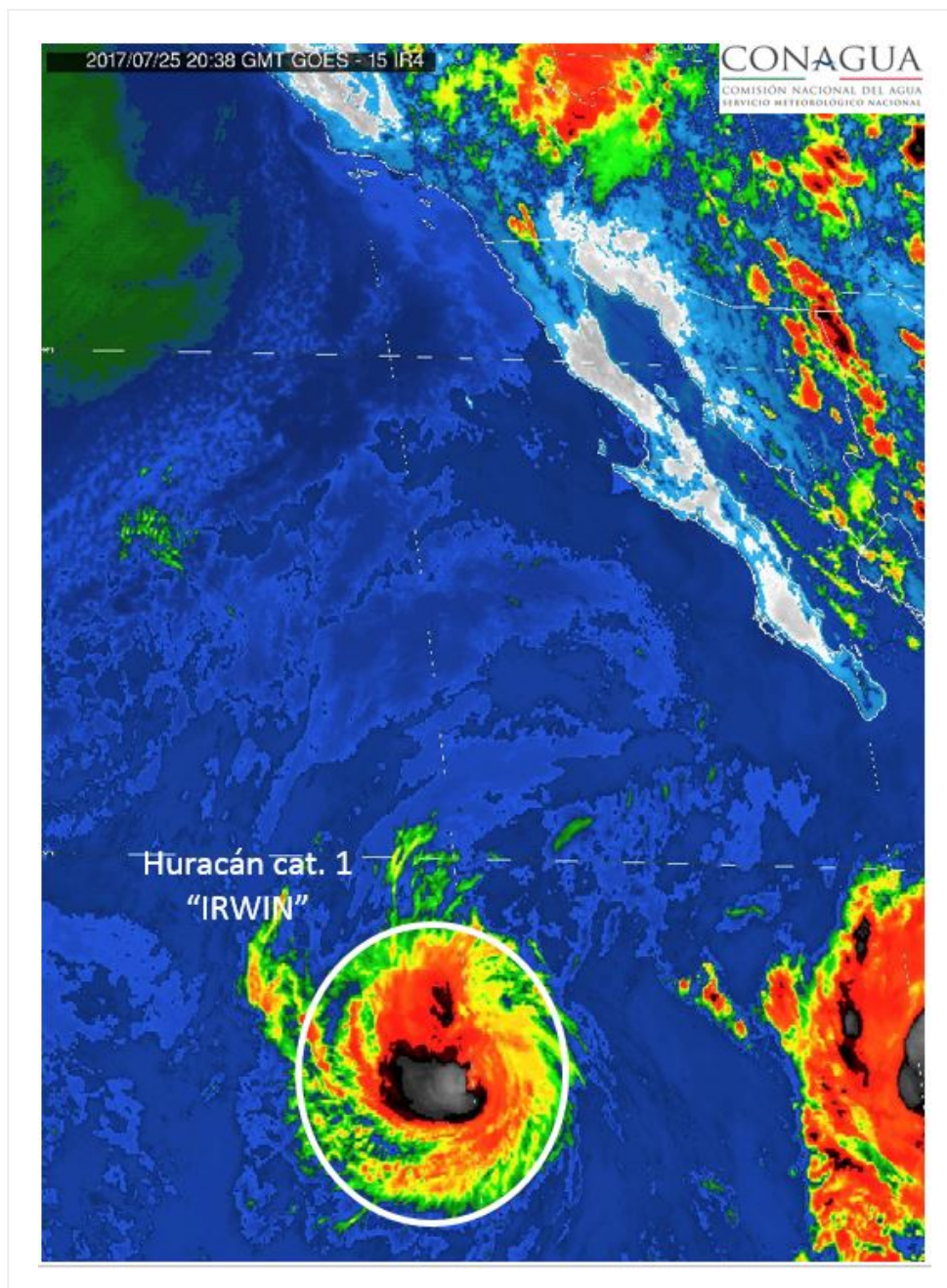


Imagen de satélite

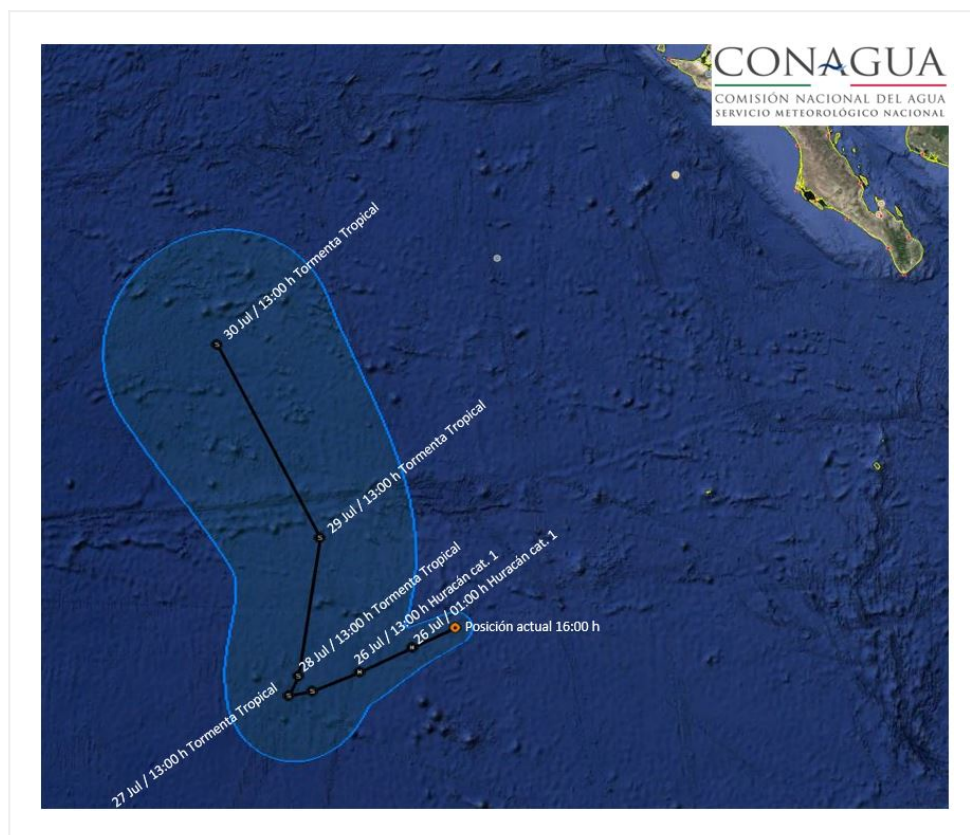
Situación Actual:

Huracán "Irwin", continúa como categoría 1 en la escala Saffir-Simpson, al suroeste de la Península de Baja California.

Condiciones Actuales				
Hora local (hora gmt)	16:00 (21:00 GMT)			
Ubicación del centro del ciclón	Latitud Norte:15.7°	Longitud Oeste: 120.1°		
Distancia al lugar más cercano	1,335 km al suroeste de Cabo San Lucas, BCS.			
Desplazamiento actual:	Oeste (270°) a 11 km/h			
Vientos máximos [km/h]:	Sostenidos: 140 km/h	Rachas: 165 km/h		
Presión mínima central [hpa]:	983 hPa			
Comentarios adicionales	No afecta al país.			
Extensión en cuadrantes de radios de vientos y oleaje				
Radio de vientos de 120 km/h	30 km NE	20 km SE	0 km SO	30 km NO
Radio de vientos de 95 km/h	55 km NE	35 km SE	20 km SO	55 km NO
Radio de vientos de 63 km/h	150 km NE	75 km SE	55 km SO	150 km NO
Oleaje 4 m	165 km NE	110 km SE	110 km SO	165 km NO

PRONÓSTICO VALIDO AL DÍA/HORA LOCAL TIEMPO CENTRO	LATITUD NORTE	LONG. OESTE	VIENTOS [Km/h]	CATEGORÍA	UBICACIÓN (en km)
26/01h	15.3	121.0	130/155	Huracán categoría I	1,435 km al suroeste de Cabo San Lucas, BCS.
26/13h	14.8	122.1	120/150	Huracán categoría I	1,560 km al oeste-suroeste de Cabo San Lucas, BCS.
27/01h	14.4	123.1	110/140	Tormenta Tropical	1,675 km al oeste-suroeste de Cabo San Lucas, BCS.
27/13h	14.3	123.6	100/120	Tormenta Tropical	1,725 km al oeste-suroeste de Cabo San Lucas, BCS.

PRONÓSTICO VALIDO AL DÍA/HORA LOCAL TIEMPO CENTRO	LATITUD NORTE	LONG. OESTE	VIENTOS [Km/h]	CATEGORÍA	UBICACIÓN (en km)
28/13h	14.7	123.4	100/120	Tormenta Tropical	1,680 km al oeste-suroeste de Cabo San Lucas, BCS.
29/13h	17.5	123.0	100/120	Tormenta Tropical	1,375 km al suroeste de Cabo San Lazaro, BCS.
30/13h	21.5	125.5	85/100	Tormenta Tropical	1,400 km al oeste-suroeste de Cabo San Lazaro, BCS.



Trayectoria pronóstico del Huracán "Irwin"

Aviso No.	Fecha / Hora local CDT	Lat. Norte	Long. Oeste	Distancia más cercana (km)	Viento mín. / rachas	Categoría	Avance
1	22 jul / 10:00	14.7	112.8	A 495 km al sur-suroeste de Isla Socorro, Col. y a 960 km sur-suroeste de Cabo San Lucas, BCS.	55/75	Depresión Tropical	Al oeste (270°) a 11 km/h

2	22 jul / 16:00	14.4	113.5	1,020 km al sur- suroeste de Cabo San Lucas, BCS.	55/75	Depresión Tropical	Oeste (270°) a 11 km/h
3	22 jul / 22:00	14.6	114.2	1,025 km al sur- suroeste de Cabo San Lucas, BCS.	55/75	Depresión Tropical	Oeste (280°) a 13 km/h
4	23 jul / 04:00	14.7	115.2	1,070 km al sur- suroeste de Cabo San Lucas, BCS.	65/85	Tormenta Tropical	Oeste-noroeste (285°) a 15 km/h
5	23 jul / 10:00	15.0	115.8	A 665 km al suroeste de Isla Socorro, Col. y a 1,075 km al suroeste de Cabo San Lucas, BCS.	65/85	Tormenta Tropical	Al oeste (280°) a 11 km/h
6	23 jul / 16:00	14.9	116.6	A 1,135 km al suroeste de Cabo San Lucas, BCS.	75/95	Tormenta Tropical	Oeste (270°) a 13 km/h
7	23 jul / 22:00	14.9	117.3	A 1,180 km al suroeste de Cabo San Lucas, BCS.	85/100	Tormenta Tropical	Oeste (270°) a 13 km/h
08	24 jul / 4:00	14.8	117.4	1,195 km al suroeste de Cabo San Lucas, BCS.	85/100	Tormenta Tropical	Oeste (270°) a 7 km/h
09	24 jul / 10:00	14.8	117.5	A 1,205 km suroeste de Cabo San Lucas, B.C.S.	95/110	Tormenta Tropical	Oeste (270°) a 6 km/h
10	24 jul / 16:00	15.0	117.8	1,210 km al suroeste de Cabo San Lucas, BCS.	100/120	Tormenta Tropical	Oeste (280°) a 6 km/h
11	24 jul / 22:00	15.2	118.2	A 1,220 km al suroeste de Cabo San Lucas, BCS.	110/140	Tormenta Tropical	Oeste-noroeste (285°) a 6 km/h
12	25 jul / 04:00	15.5	118.7	1,235 km al suroeste de Cabo San Lucas, BCS.	120/150	Huracán categoría I	Oeste-noroeste (300°) a 7 km/h
13	25 jul / 10:00	15.6	119.4	A 1,285 km suroeste de Cabo San Lucas, B.C.S.	130/155	Huracán categoría I	Oeste (270°) a 9 km/h
14	25 jul / 16:00	15.7	120.1	1,335 km al suroeste de Cabo San Lucas, BCS.	140/165	Huracán categoría I	Oeste (270°) a 11 km/h

**EL SIGUIENTE AVISO SE EMITIRÁ A LAS 22:15HRS TIEMPO DEL CENTRO O ANTES SI OCURREN
CAMBIOS SIGNIFICATIVOS**

Pronosticador: Ismael Marcelo D.

Revisó: Oscar Montoya R.